

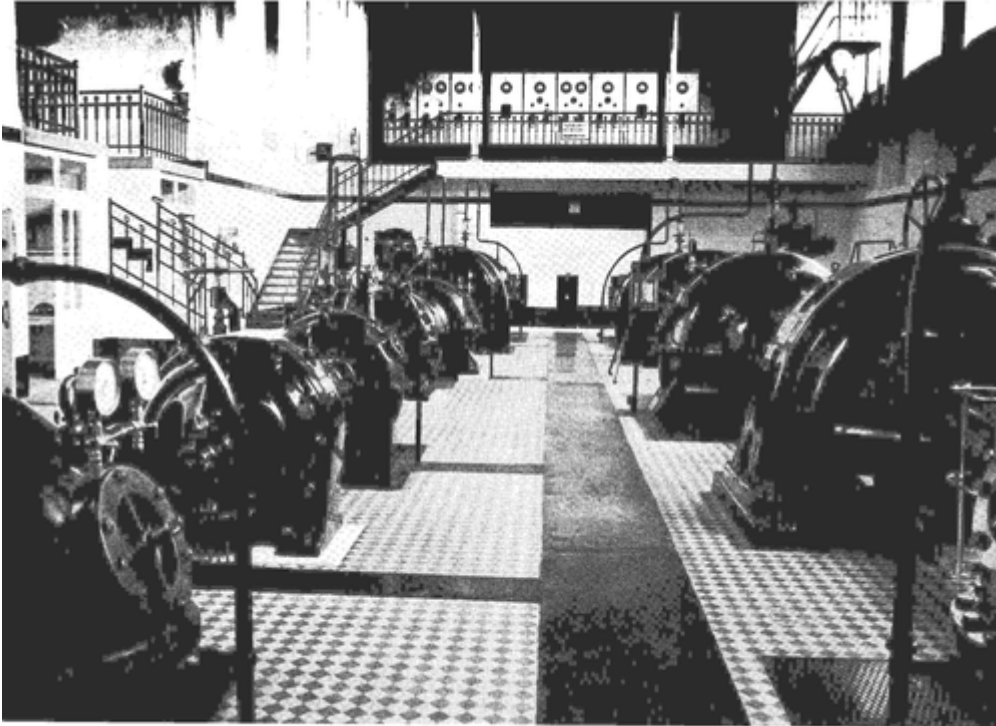
**Patinás víz- és csatornamű épületek
 hazánkban**

Zsigmond téri szivattyútelep Budapesten

A főváros II. kerületében, a Duna-parton található
egy ipari műemlék épület,
a Fővárosi Csatornázási Művek Zrt.
csatorna-szivattyútelepe.



Óbuda első főgyűjtőcsatornája a Flórián tértől a Zsigmond térig 1912 és 1917 között épült, 2,74 km hosszúságban. Egyidejűleg létesült a Zsigmond téren a csatornamű azzal a céllal, hogy Óbuda és Budaújlak szennyezett vizét és a csapadékot mechanikai tisztítás után a Dunába emelje. 1917 júliusára készült el teljesen ez a közmű az akkor legkorszerűbb berendezésekkel, elektromos szivattyúhajtással.



Az óbudai (Zsigmond téri) szivattyútelep gépterme (Fotó: ifj. Mészáros András)

A működő, feketén csillogó, hatalmas gépek mellett, 1987-ben csatornázás-történeti kiállítást alakítottak ki, ezzel színesítve a látványos géptermet.

Évszázadunkban a legújabb technikai követelményeknek megfelelően modernizálták a telepet.



Az ideérkező szennyvíz napjainkban már nem a Dunát szennyezi. Közel száz év után, 2010-re elkészült a teljes budai Duna-parton a főgyűjtő csatorna, amelyen Csepelre, a sziget-csúcson létesült hatalmas tisztítótelepre vezetik a Budán élők elhasznált vizét és a csapadékot.