

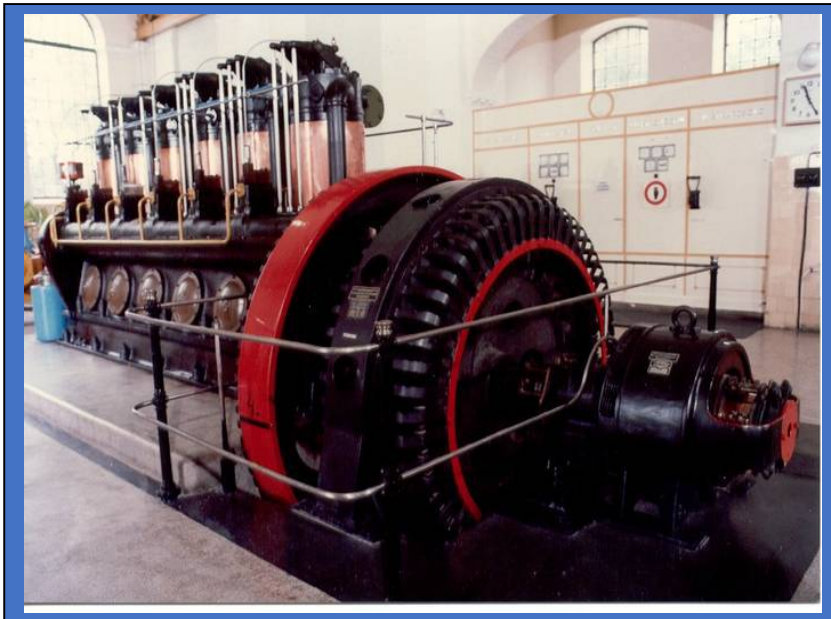
**Patinás víz-és csatornamű épületek  
hazánkban**

**Vízmű gépház Budán,  
a Lóránt és a Diana utca sarkán**



Egyre több villa, családi ház létesült a XX. század elején Budán, a Svábhegyen. Az új épületek a vízellátó rendszer bővítését igényelték..

1912-re készült el a gépház és az 1530 köbméter ivóvizet tárolható medence a XII. kerületben, a Lóránt utcában.



A gépek áramszünet esetén történő energiaellátásáról gondoskodott a vízműtelep „ékköve”: a ma is beindítható 312 LE teljesítményű, Láng gyártmányú, dízel ütemű áramfejlesztő.



*Pazar látvány tárul elénk a medenceépület tetején kialakított kilátóteraszról.*

Az ezredfordulóra a vízműtelepet automatizálták, és a patinás gépházépület felett új, 3000 m<sup>3</sup> térfogatú víztároló medencét építettek, mellyel a János-hegy magasságáig vált biztonságosabbá a környék vízellátása.



Összeállította: Kiss Miklós, [vizinform.hu](http://vizinform.hu), Budapest, 2021 ©

Források:

Dr. Nagy Lajos, *A 100 éves Fővárosi Vízművek*, Budapest, 1968 — 125 éves a Fővárosi Vízművek kiadvány, 1993 — [vizinform.hu](http://vizinform.hu)