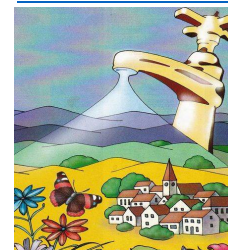




150 éves Budapest

Pest, Buda és Óbuda egyesülésével 1873-ban létrejött a Magyar Királyság fő-és székvárosa: Budapest.



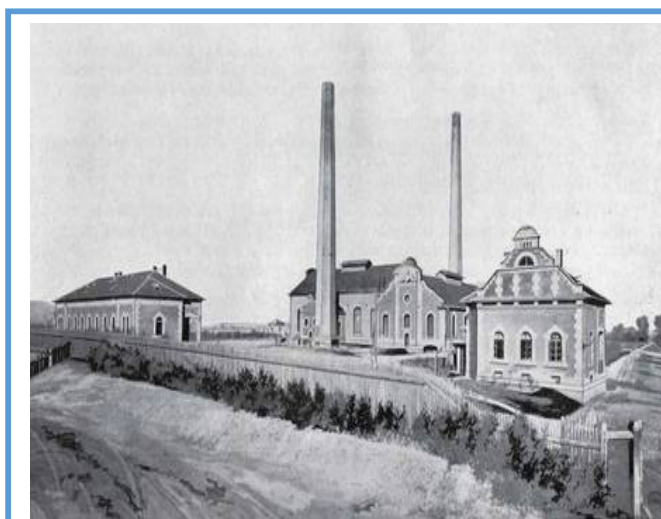
A főváros ivóvízellátása

1873 és 2023 között

3. rész:

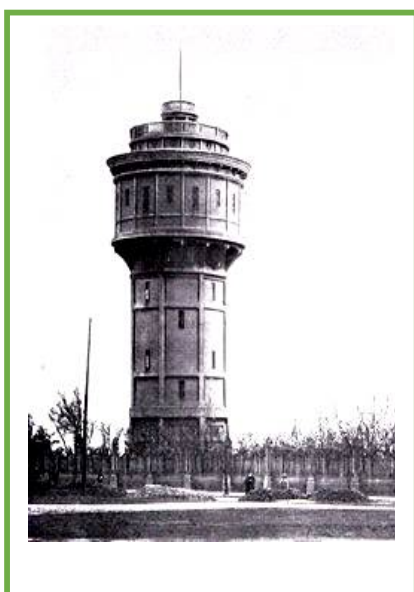
Fejődés 1914-ig, az első világháborúig

Az egyre növekvő lakosság közegészsége, a gyárak-üzemek felhasználása egyre több vizet igényeltek, így ebben az időszakban folyamatosan megépültek a közüzemi vízellátást biztosító korszerű gépházak, csőhálózatok és a látványos víztornyok.



1893 és 1904 között felépült Európa akkori egyik legszebb és legkorszerűbb víziközműve, a Káposztásmegyeri Vízmű, amely 180 000 m³ ivóvizet tudott biztosítani naponta a főváros lakosságának, üzemeknek, intézményeinek.

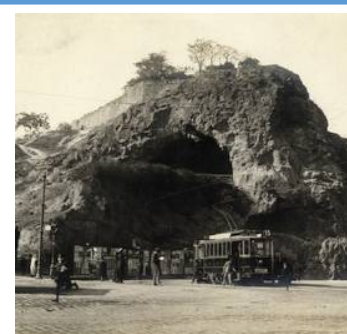
A vízműrendszer: a Duna bal partján, a Palotai-szigeten és a Szentendrei-szigeten 73 aknakútból, 3 Duna-meder alatti csővezetékéből és 4 gőzüzemű gépházból állt. A termelt vizet két 1200 mm átmérőjű öntöttvas cső vezette be a Váci út alatt a Nagykörútig.



1903

Víztorony, szivattyútelep és szolgálati lakóház épült Kőbányán, az Ihász utcában.

(Ezt a tornyot 1968-ban felrobbantották.)



1904

17 500 köbméter űrtartalmú víztároló medence létesült a Gellérthegyben.

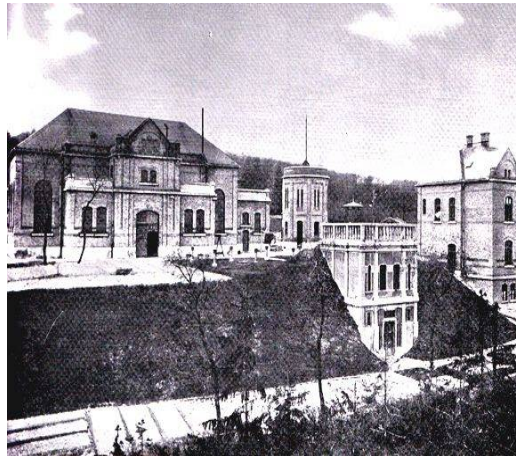
1911

Kútrendszer, gépházát és víztornyot helyeztek üzembe a Margitszigeten.



1910 – 1912

Kilátóval épült az átemelő telep és a víztároló medence a budai hegyoldalon: a Diana utca és a Lóránt út sarkán.



1912

Újpest egyik jelképe lett az 1500 m³ kapacitású Árpád úti víztorony.



1912 – 1913

Négy oldalon mutatja ma is a pontos időt Óbudán a gázgyári víztorony.



1912–1913

Svábhegy egyik látványossága lett az Eötvös utcai torony.



Az első világháború kitöréséig (1914) Budapest vízellátás tekintetében is felzárkózott a világ legfejlettebb nagyvárosaihoz.

Források:

Dr. Nagy Lajos: *A 100 éves Fővárosi Vízművek, Budapest, 1968*; *A 125 éves Fővárosi Vízművek című kiadvány*; Kiss Miklós: *150 éves Budapest közműves vízellátása, VÍZINFORM.HU; 2018; viztorony.hu, ujpest.hu; vízművek.hu*