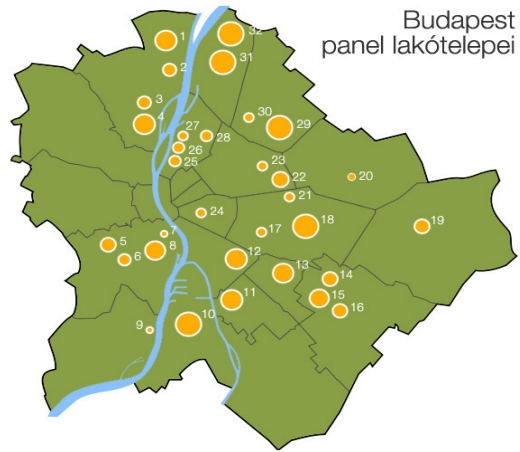




Ezekben az években új városrészekkel bővült a főváros. Gomba módra nőttek ki a földből a 4-10-15 emeletes panelépületek – összkomfortos lakásokkal. Közel félmillió ember költözhetett új, fürdőszobás, melegvízes, távfűtött otthonokba, többségében olyan lakásokból, ahol legfeljebb a konyhában volt csak vízcsap. A vízdíj változatlanul hatóságilag alacsony, államilag dotált volt, ami nem ösztönözte a takarékoságra.

A vízműrendszereknek ilyen kihívásoknak megfelelően kellett biztosítani az egészséges ivóvizet Budapest, lakóinak, intézményeinek, üzemének.



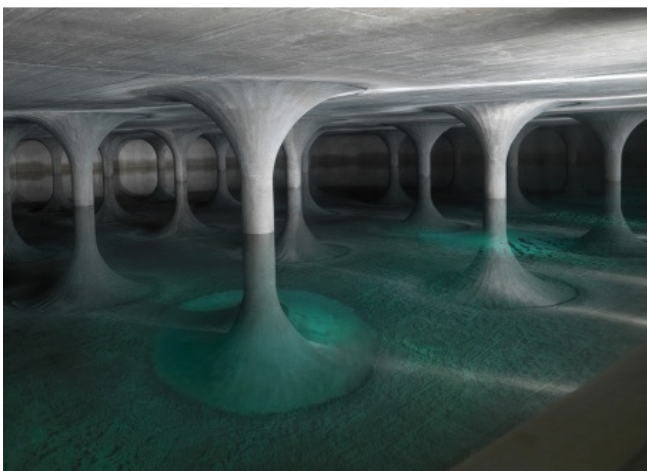
A rajz forrása: [:/budapestcity.org/](http://budapestcity.org/)

A Fővárosi Vízműveknél külön lakótelepi osztály gondoskodott városrészek megfelelő vízellátásáról. Budapest vízigénye 10 év alatt lakótelepek benépesítésével kb. 50%-kal nőtt, melyet többek között alábbi bővítésekkel tudták biztosítani:

- Két új nagyteljesítményű gépház épült a káposztásmegyeri vízműkomplexumban 1965-ben és 1973-ban.
- 1967-től már napi 200 ezer köbméter ivóvizet biztosított a Duna- vizet megtisztító felszíni vízmű.
- Új gépházak, csáposkutak létesítésével folytatták a Szentendrei-sziget vízkincsének további kiaknázását.
- A sziget jó minőségű vizének fővárosba történő eljuttatásához és a csáposkutak építéséhez nagy átmérőjű csövekre volt szükség, ezért 1972-ben a Fővárosi Vízművek ROCLA csőgyárat létesített.
- 1975-ig kiépült a pesti III. és IV. számú főnyomócső-rendszer.

- 1: Békásmegyér, 2: Rómaifürdő, 3: Kaszásdűlő, 4: Óbuda, 5: Gazdagrét, 6: Őrmező, 7: Lágymányos, 8: Kelenföld, 9: Budafok, 10: Csepel, 11: Pesterzsébet, 12: József Attila, 13: Kispest, 14: Lakatos utca, 15: Havanna, 16: Gloriett, 17: Kőbánya-központ, 18: Kőbánya- Újhegy, 19: Rákoskeresztúr, 20: Centenárium, 21: Gyakorló utca, 22: Füredi út, 23: Jerney utca, 24: Szigony utca, 25: Kárpát utca, 26: Vizafogó, 27: Árpád híd, 28: Béke tér, 29: Újpalota, 30: Pestújhely, 31: Újpest, 32: Káposztásmegyér

/ Budapest panellakásainak száma 1995-ben: 189 667 /



A környező kerületek ellátására Rákosszentmihály legmagasabb pontján víztároló medence és gépház épült 1972-ben.

A megfelelő vízáramlás érdekében a 10ezer m³-es medencét zongora alakúra tervezték.

A kép forrása: vizmuvek.hu

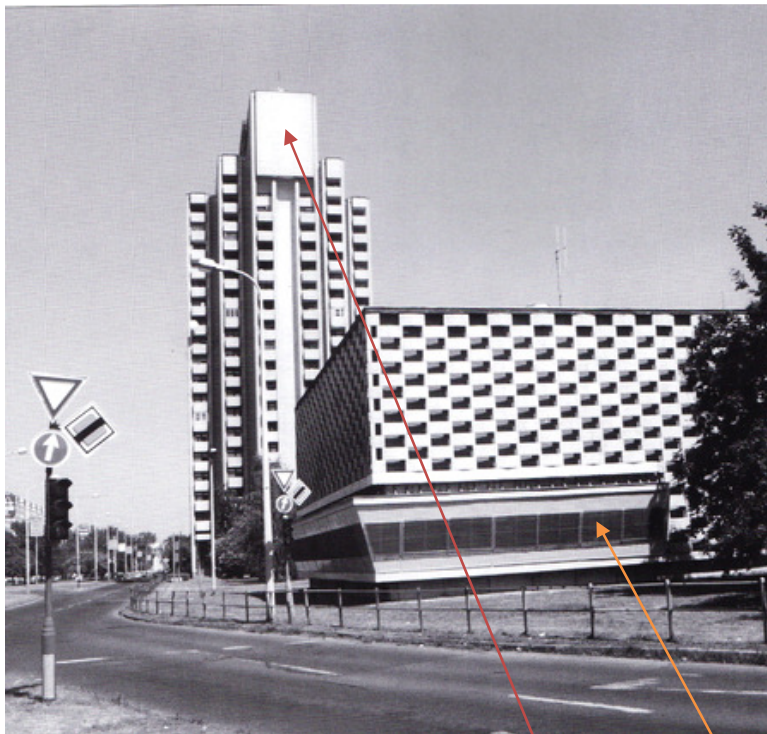


A 10-15 emeletes épületek magasabb víznyomást igényeltek, ezért 23 nyomásfokozó gépház építése vált szükségessé.



Fotó: Stipkovits Fülöp <https://commons.wikimedia.org/w/index.php?curid=55299693>

A békásmegyeri lakótelepről jól látszik egy kékre festett épület, a Békásmegyer és Csillaghegy felett magasodó Rókahegyen. Ez az építmény a Fővárosi Vízművek 5000 köbméter kapacitású víztároló medencéje. Ide nyomják fel a békásmegyeri vízmű gépház szivattyúi a 40 ezer lélekszámú lakótelep vízszükségletét, és innen folyik le a lakások, intézmények csapjaiba a tiszta ivóvíz.



/Kép: A 125 éves Fővárosi Vízművek · Bp. 1993/

Újpalotán a legmagasabb épület – a 20 emeletes toronyház – tetején létesítettek víztároló medencét

Nyomásfokozó gépház Újpalotán